



revolutionary dispensing solutions



# Laundry Dosing Systems

ランドリー 投入 システム



# Advanced programming

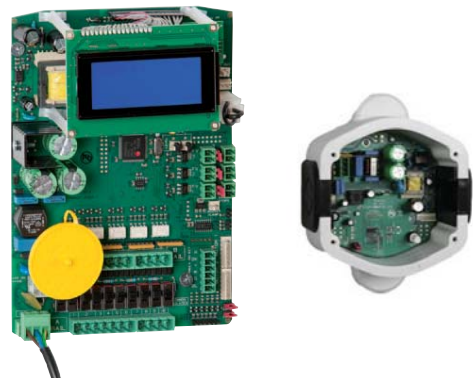
## アドバンス プログラミング

モジュラーデザインで柔軟性の高いブライト・ロジック・システムは、小さな OPL : (On Premises Laundry : 自家ランドリーシステム) の商業用ワッシャーから大容量トンネル・システムまですべての容量に適応します。高い耐久性と高度なテクノロジーを採用した本システムは、最大20のプログラムを入力でき、最新のシステムだけでなく、古いタイプのワッシャーにも同様に対応できます。

ブライトウエル社のポンプには、ブラシレス・モーターが採用され、メンテナンス・フリーを実現しました。さらに特許の可逆ギアボックスは一個のモーターで2つの液の投入が可能となり、省スペースで低コストを実現。表示パネルと操作しやすいタッチパッドを採用したブライト・ロジック・システムは、短時間に簡単に設定が可能です。ユニットは、パソコンとケーブルや無線通信で簡単にプログラムすることが可能です。

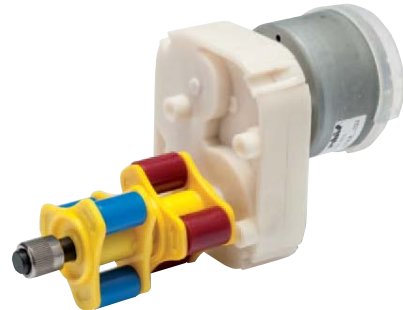
### 電子装置は、信頼性の高い部品を使用し、最新ハイテク工場で製造されています。

- ・リセット可能ヒューズ
- ・光絶縁信号入力・ポート
- ・電源：単相 AC100V - 240V・50/60Hz
- ・入力信号：12V-240V AC / DC
- ・すべてのユニットに対して共通の基板
- ・プロテクトされた出力トランジスタ
- ・RS485 通信ポート



### 高品質で信頼性の高い部品を採用しており、高い供給精度およびチューブの高寿命を実現しました。

- ・ブラシレス・モーターにより高寿命
- ・ダブルポンプ・ヘッドにより省スペース (ローフロータイプのみ)
- ・サポートベアリングによる、正確な流量



### チューブ交換には工具は不要、チューブをセットしてガイドを閉めるだけで完成。

- ・工具は不要
- ・簡単、短時間のチューブ交換
- ・最小限のコスト
- ・安全な取り外し・クランプ機構



### ブライトウエル社は評価テストによって投入液の化学特性に合わせたチューブを提供できます。

- ・高耐久性のチューブ
- ・短時間に簡単に接続
- ・ほぼすべての科学薬品に対応
- ・自社のテストラボを有しています



# ローフローチューブポンプ WL型



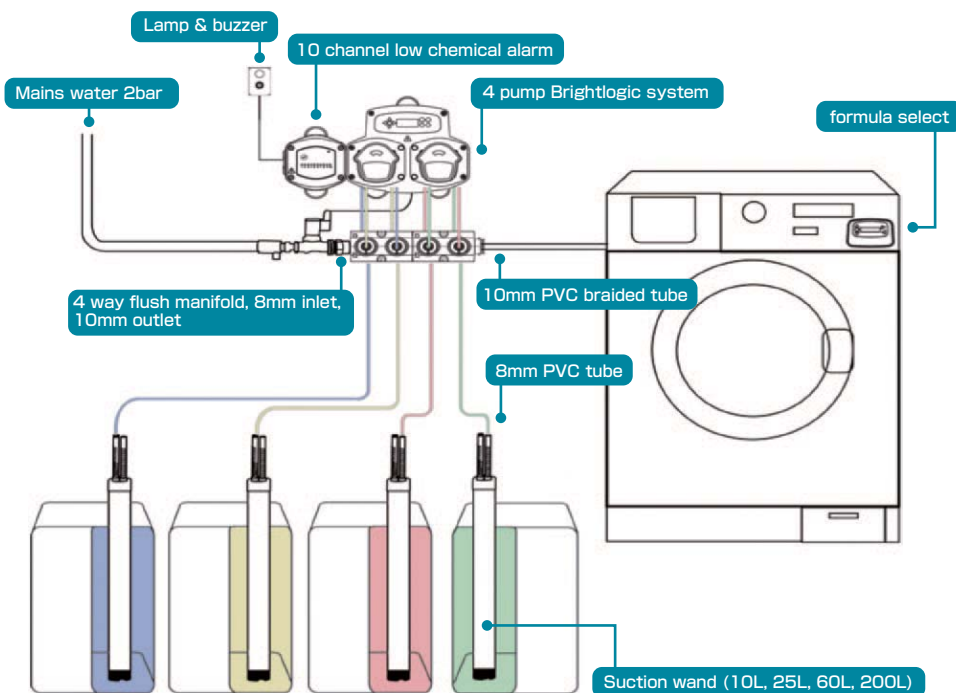
WL4

ブライト・ロジック WL (ローフロー) システムは、1から10種類の液を最大285ml/分 (ポンプ1台当り) \*投入可能です。ダブルポンプ・ヘッドは、特許を取得しており、省スペースで保守点検が容易です。35kgまでのワッシャーに対応し、リレーモードまたプログラムで運転制御することができます。

モジュラー設計のため、2、4、6、8および10のポンプバージョンに簡単に増設できます。

\*当社研究室において、100%の速度で水を用いての試験

## 4ポンプシステムのレイアウトの例



WL6



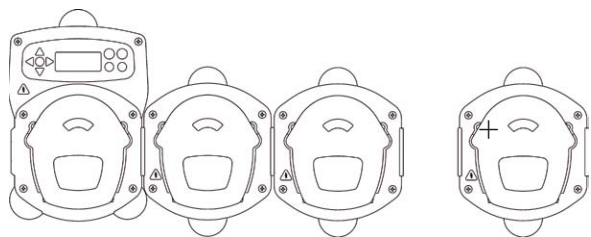
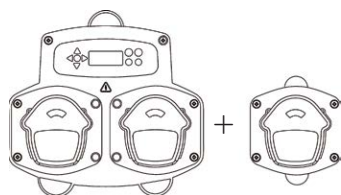
## ブライト・ロジック アクセサリー

シンプルなランドリー・プラスIIから上級機の10ポンプを制御できるブライト・ロジック・システム (ローフローおよびハイフロー) までの運転に必要なアクセサリーを提供いたします。ブライトウエル社のアクセサリーを使用することにより、投入システムを最大限に利用でき、使用液を安全に管理することが可能です。

# ハイフローチューブポンプ WH型



WH3



モジュラーデザインのため、必要に応じてユニットを追加することができます。ユニットは自動的に使用されているポンプ台数に設定されます。WLおよびWHポンプの両方を追加することができます。

WL(ローフロー)システムと同じ優れた機能を有し、1-10種類の液を最大 870ml /分\*までの流量で投入できます。設備の仕様に合わせてWL(ローフロー)とWH(ハイフロー)を混在して使用することも可能です。また、100kg程度までの旧タイプのワッシャーと最新のマシンの両方に使用可能です。

\*当社研究室において、BrightChemのチューブでの100%の速度で水を用いての試験。

標準モードで、あらかじめ入力された洗浄プログラムを選択します。画面では、洗浄プログラムの名前が表示されます。

異なった流量での  
最適な配合には？  
流量の異なるポンプの  
組み合わせ可！



## チューブ

チューブは、システムのポンプ性能にとって重要な要素です。ブライトウエル社は、この分野で豊富な経験を有し、顧客のニーズに合った最適なチューブを供給できます。

全てのブライト・ロジックのチューブは簡単に交換可能なクイック・カップリングの使用が可能です。

チューブには次のバージョンを準備しています。

Bright Chem: ほぼすべての化学薬品に対応、一般用、高寿命で、比較的中流量用



# メンブランポンプ WHD型

ブライトウエル社のメンブランポンプは、**高い粘度の液体**においても**高容量で定量**に供給できるように設計されています。



## メンブランポンプとは・・・

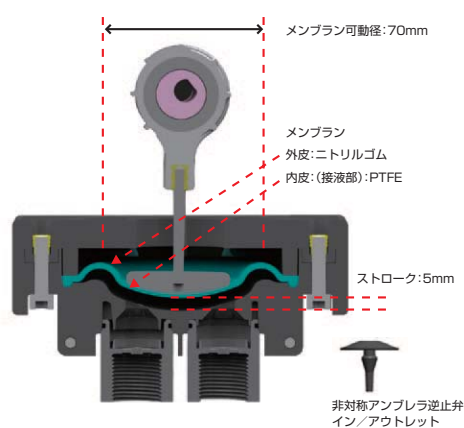
メンブランポンプはダイヤフラムポンプとも言われ、化学薬品の輸送に使用される、メンブラン機構と2つのバルブを持つポンプです。非対称のアンブレラ逆止弁により、ポンプの圧による逆流を防止します。それらの構造によって、メンブランポンプは一般的に優れた自吸能力と粘性のある液に対して高い供給性を有しています。

## 特徴

- 粘性の高い液体に対しても優れた供給能力
- 優れた定量供給性（粘度の高い液体においても）
- 高い自吸能力
- チューブを採用していないので、チューブを交換する必要がなくメンテナンス作業が軽減。
- 厳選した材料を使用しているため、優れた耐化学薬品特性を実現。

メンテナンス作業の軽減

チューブ交換不要



## 仕様

最大流量	材質	接続	共用性	保護等級
1.5ℓ/分 (水) 1.0ℓ/分 (粘度250cps)	バルブ: バイトン メンブラン: PTFE	10mm	LFポンプ HFポンプ	IP44

## サクション・ランス

ブライトウエル社のサクション・ランスは、1つのタンクから3つのシステムに液を供給することができます。ブライト・ロジックのレベル・アラーム・システム（オプション）に接続すると、液のレベルが低レベルに達すると、ブザーが鳴ります。

10L/25L/60L/200L 用あり



## レベル・アラーム・システム

最大10のタンクレベルをモニターします。液が低レベルに達すると、ブザーと点滅光を発生します。



## コンピュータ・ソフトウェア

コンピュータ・ソフトウェアを使用すると、ブライト・ロジック・ランドリーシステムのプログラミングやデータの取得が容易にできます。

20プログラム、投入量の制御等およびレポート作成。

他のシステムでは、高価なコンピュータ・コントロールシステムを提供していますが、ブライトウエルは、シンプルで安価なシステムを提供します。

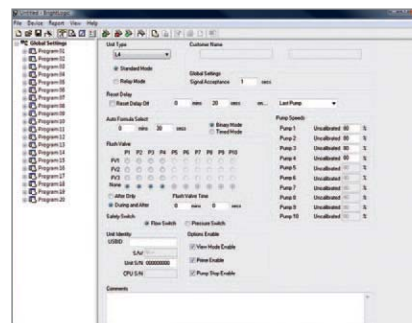
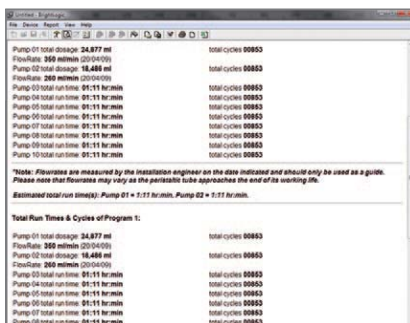
PCソフトウェアを使用して、ラップトップパソコン等からユニットの設定が可能で簡単です（マイクロソフトのOSのみ）。

ソフトウェアは、当社のウェブサイト [www.brightwell.co.uk](http://www.brightwell.co.uk) から無料でダウンロード可能。

### 特徴

- 供給量 (mL) をそのまま入力可
- 投入薬剤の名前を入力可能
- 使用量の管理レポート
- エクセルファイルに変換可能
- プログラムのコピーおよび貼付可
- プログラムの名称を付けることが可能

## 最適な制御を実現するシンプルで低価格のソフトウェア・ソリューション



## ユニークなワイヤレス機能

ブライト・ロジックのランドリーシステムのワイヤレス機能は、パソコンと接続困難な場合においても簡単にアクセス可能です。

ワイヤレス・ dongle を使用し、ノートパソコンに接続でき、PC を介してユニットを制御することができます。

2.4 GHz RF 規格 (Windows オペレーティング・システムのみ)

通信用 USB Dongle



### マニフォールド

水圧を使用して液を圧送するので構造が簡単で、長距離でも搬送可能です。

フロースイッチ又圧カスイッチ取付可能。

複数の接続のサイズを準備しています。

(2、4、6、8、10 ポンプに対応)



### 10 ポンプ・コントローラ

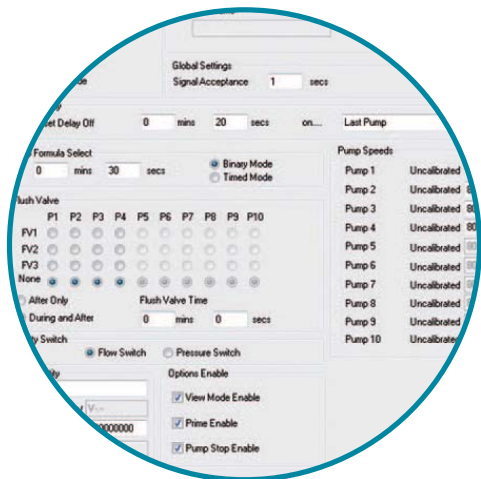
1000ml /分以上の高い流量が必要な場合は、10ポンプ・コントローラと任意のOEMポンプと組み合わせることによって運転できます。



# BrightLogic the market leader

世界のマーケットリーダー ブライトウエル

Computer software



Easy to read screen



## 特徴

- 多言語プログラミング
- 標準リレーモード
- リモートプログラマー
- フリーコンピュータソフトウェア
- クリアバックライト付きディスプレイ
- オートフォームラー選択モード
- ワイヤレスプログラミング
- レポート機能



	接続タンク (台)	供給量 (ml/分)	電源 单相 50 / 60 Hz	制御 信号	保護形式
ランドリー・プラスII	2	210 *	200V	N/A	IP66M
デュオ・プラス	2	210 *	200V	12-240V AC/DC	IP66M
ブライト・ロジック ローフローチューブポンプ WL型	2~10	70-285 **	100-240V	12-240V AC/DC	IP44
ブライト・ロジック ハイフローチューブポンプ WH型	1~10	285-870 **	100-240V	12-240V AC/DC	IP44
ブライト・ロジック メンブランポンプ WHD型	1~10	max 1500	100-240V	12-240V AC/DC	IP44
10ポンプ・コントローラ	10		100-240V	12-240V AC/DC	IP45
アラーム・ユニット			100-240V	接点	IP44



製造元：イギリスブライトウエル社

販売総代理：ニックス株式会社

〒103-0022 東京都中央区日本橋室町 4-1-16 (室町フェニックスビル 1 階)

TEL 03-3270-4131 FAX 03-3270-4126